



TAPAGES

LE
FESTIVAL
QUI SECOUVE

Du 19 février au 10 mars 2024
1 théâtre, 21 jours, 56 spectacles



Relations presse
Sophie Sciabica
communication@grand-rond.org

05 61 62 14 85

SOMMAIRE

TAPAGES, C'EST QUOI ?	P.3
LES MAQUETTES	P.6
LES ÉTAPES DE TRAVAIL	P.8
LES SPECTACLES JEUNE PUBLIC	P.11
LES SPECTACLES TOUT PUBLIC	P.13
LES INFORMATIONS PRATIQUES (tarifs, accès)	P.23
LE CALENDRIER DE LA PROGRAMMATION	P.24

NOTE SUR L'ÉCRITURE INCLUSIVE

Nous adoptons la règle de l'accord de proximité et essayons de recourir systématiquement aux noms épiciques (nom neutre correspondant aux deux genres). Lorsque cela n'est pas possible, nous nous autorisons aussi bien l'accord au féminin qu'au masculin, et parfois même des néologismes...

LÉGENDE DES PICTOGRAMMES



Langue des Signes Française



Spectacle sans parole



Spectacle visuel



Accessible aux personnes malvoyantes et aveugles

TAPAGES

le festival qui secoue

du 19 février au 10 mars au Théâtre du Grand Rond

Inauguration le lundi 19 février à 19h30

LA GÉNÈSE

Le festival **TAPAGES** est parti d'une envie : renforcer les liens du Théâtre du Grand Rond avec la jeune création. Fêtons nos 20 ans (oui, oui, 20 ans !) avec des personnes qui les ont encore (ou presque) et laissons-leur carte blanche !

En lançant cet appel à intérêt en avril 2022, nous ne nous attendions pas à un tel engouement : **une soixantaine de porteurs et porteuses de projet** ont souhaité rejoindre cette folle aventure. Ces artistes (majoritairement femmes, personnes trans et non-binaires) ont réfléchi ensemble et avec nous à la mise en place de ce festival : budget, programmation, communication, accessibilité, gestion du collectif.

Nous les avons invitées à imaginer leur événement, au-delà d'une simple présentation de spectacles.

C'est l'occasion pour nous de changer nos habitudes en vous faisant découvrir des spectacles que nous n'avons souvent pas encore vus, de compagnies que nous ne connaissions pas avant.

C'est l'occasion pour nous de faire confiance à ces compagnies, pour nous et vous surprendre !

LE MOT DES COMPAGNIES

Force est de constater que la visibilité des jeunes compagnies est primordiale pour assurer leur développement et leur entrée dans le réseau culturel qui les attend. La proposition du Théâtre du Grand Rond de créer un **festival dédié aux jeunes créations d'Occitanie** a donc suscité notre engouement.

Au-delà du simple fait de jouer, la proposition originale du Grand Rond de définir, inventer et **créer collectivement l'identité du festival** a motivé les nombreuses compagnies participantes. S'inscrivant en faux contre le clivage habituel entre programmateurices et artistes, la possibilité d'être associées dès l'origine nous a permis d'envisager et de réfléchir aux questions soulevées par l'organisation d'un tel événement et de définir nos priorités. Au-delà des questions purement organisationnelles (programmation, prix, durée...), plusieurs axes se sont dégagés au fil de la construction du festival : la volonté de présenter l'intégralité des projets candidats, la **nécessaire rémunération de tous les artistes**, une attention particulière portée à l'**accessibilité du festival à tous les publics**...

Le festival a enfin été pensé comme l'occasion de favoriser les **rencontres et échanges entre les compagnies participantes et les professionnels** (programmateurices, producteurices, institutions culturelles de la région...). En effet, tant l'appui logistique du Théâtre du Grand Rond que la mutualisation des expériences et des compétences de toutes permettent de toucher un plus grand nombre de professionnels par l'utilisation de canaux bien identifiés et d'un langage commun.

Pendant trois semaines, **du 19 février au 10 mars**, nous vous accueillerons dans les deux espaces du Théâtre, en journée comme en soirée, pour profiter des multiples **spectacles mais aussi d'apéros partagés, de temps d'échanges, d'exposition, de rencontres** et de moments festifs !

Grâce à la **multitude d'artistes aux univers variés**, vous découvrirez des spectacles de différentes disciplines (théâtre, danse, marionnettes, clown...), pour les enfants, les familles ou les adultes, en construction ou aboutis.

Vous trouverez forcément quelque chose à votre goût !

TAPAGES est une ode à la pluralité et à la mixité. Ce festival vous offre l'occasion d'entrer dans la tête et le geste des jeunes artistes, de questionner et soutenir l'avenir du spectacle vivant ! Nos imaginaires débordants ne cessent de créer mais c'est devant vous que nos oeuvres prennent vie !

LES SPECTACLES

TAPAGES EN QUELQUES CHIFFRES

102 artistes et techniciens-techniciennes
91 levers de rideau
44 compagnies
36 spectacles
12 étapes de travail
8 maquettes
1 théâtre
2 espaces de représentation (la partie accueil et la salle)

TAPAGES EN QUELQUES DÉFINITIONS

MAQUETTE (15-20MN)

Forme conçue spécifiquement à destination des professionnels, qui peut mélanger extraits du spectacle (courts) et/ou une présentation simple du projet.

ÉTAPE DE TRAVAIL (20-30MN)

Extrait d'un spectacle qui n'est pas encore terminé, qui s'adresse au public afin de tester le spectacle.

SPECTACLE

Spectacle dont la création est terminée et qui est prêt à la diffusion.

LES COMPAGNIES DE TAPAGES

90è Parallèle, Celui qui dit qui est, Compagnie La Soucieuse, Compagnie des Luttheureuses, Compagnie du Feu, Compagnie Iyami, Compagnie du Linge Sale, Compagnie du Ressac, Contremarches, Créature Ingrate, Empreintes Fluides, ETU (Ecole de Théâtre Universelle), Fleet of Feet, incandescente compagnie, Jeux de Mômes, La Fabrique d'Imaginaire en Fusion, La Joyeuse Lucie Holle, Là où nous sommes, La Paire Solitaire, La Théière, Le Bureau des Infinis, Le Mari de Madame Yéti, Léguacie, Cie L'Enclos, L'ETE (L'Enveloppement Tenace des Étreintes), Les Chats de Schrödinger, Les Incompressibles, Cie Les Molécules Amnésiques, Monde Truelle, Münchhausen, Nous Autres, Oxymore, Pim Pam, Présences-monde, Rev3rso, Semis-babillage, Silence Vacarme, STRAP, Strate Inverse, Talangäi. J'aime pas la danse., T'as un truc entre les dents, Ultra Lux Météores, Cie Wiv

LES MAQUETTES

mardi 27 février de 14h à 17h
entrée libre dans la limite des places disponibles

A day in a life

La Soucieuse

danse-théâtre

Tenter de se tenir vivant dans un monde qui s'écroule. Echouer au bonheur. Le vouloir encore. S'accrocher à rien, à tout. Fuir. S'enfuir. Résister malgré tout. Je voudrais mettre en lumière les « orages contraires » qui nous animent. Je m'intéresse ici à notre part d'humanité, aux solutions que nous trouvons, aux rituels et petites choses auxquelles nous nous raccrochons pour tenir le cap. Parce qu'il faut bien vivre quand on est vivant.

Porteuse de projet : **Loan Le Dinh - Création Automne 2025**

Chaque jour est aujourd'hui (titre provisoire)

Cie Semis-Babillage

théâtre | jeune public à partir de 3 ans.

Parler de la mort dans un spectacle jeune public à partir de 3 ans, est-ce possible ? Quand on est enfant, la mort fait partie du jeu. Dans le jeu, on meurt, et on passe à autre chose. L'enfant vit au plus que présent, sa perception du temps est différente de la nôtre, celle de l'irréversibilité de la mort aussi. Elle viendra avec l'expérience de la perte. Parler avec eux des émotions qu'on croit taboues et trop dures ne nous aiderait-il pas à aborder plus simplement nos propres émotions ?

Porteuse de projet : **Louise Morel - Création Automne 2025**

Collant(s)

Cie L'ETE - L'Enveloppement Tenace des Etreintes

théâtre

Monologue incisif de la Femme d'1m56 et demi sur les perspectives d'avenir d'une jeunesse en proie à des angoisses existentielles. En exploitant le mot « collant » et sa polysémie, elle parle de ce qui colle : l'habit, la matière, la glue. Elle parle de ceux qui collent aussi : les frotteurs, harceleurs, intrus. Elle rend hommage à sa vulnérabilité. À son éco-anxiété. À son hypersensibilité. À sa résilience.

Porteuse de projet : **Lucille Régnier - Création fin 2025**

Des oreilles pour les murs

Cie Présences-monde

théâtre, musique

Khadjé est glaneuse de chants, Nazîm est facteur de contes. Tous deux cherchent à rejoindre le Songêstan, la contrée des songes sauvés. Mais voici qu'en chemin, ils se heurtent à un falaise magique et sensible qui en protège l'accès. Pour en percer le secret et traverser, Nazîm et Khadjé devront peut-être bien dévoiler les leurs... Une pièce musicale jeune public sur la fragilité des patrimoines immatériels.

Porteur de projet : **Gabriel Tamalet - Création automne 2024/début 2025**

Projet Q

incandescence compagnie

théâtre

Venez découvrir le tout début d'une création sur la thématique de la sexualité, qui vient interroger les notions de désir et de plaisir dans notre monde actuel. Le spectacle s'écrira sur deux années, en partant de témoignages, rencontres et ateliers avec différents publics.

Porteuses de projet : **Elfi Forey, Emma Gautrand, Leslie Gruel, Sas Lassoued** - **Création automne 2026**

Valéry

Compagnie Münchhausen

théâtre

Valéry, jeune homme qui rêve de devenir danseur, se fait bannir du monde de la culture et se retrouve en prise avec ses échecs. De là naît un besoin de se faire reconnaître par ses pairs, ses parents, ses amis et petit à petit de revanche sur le monde.

Porteurs de projet : **Marin Assassi, Théo Comby-Lemaitre** - **Création 2025**

Vers l'inconnu

Cie Créature ingrate

théâtre, marionnette

Quelle relation à nous-mêmes et aux autres avons-nous dans l'espace urbain ? Les personnes rencontrées l'espace d'un instant sur notre chemin de vie s'impriment-elles dans notre mémoire ? Comment la ville détermine-t-elle nos corps, nos manières de penser, nos rythmes de vie et avec quelles conséquences ? Vers l'inconnu mêle documentaire, fiction poétique et réflexion scientifique autour des axes de la mémoire, de l'identité, de la marginalité et du rapport des êtres vivants à leur milieu.

Porteuse de projet : **Valentina Sanseverino** - **Création fin 2025**

LES ÉTAPES DE TRAVAIL

Plein tarif : 9 € || Tarif réduit : 7 € (précaires)

mardi 20 février à 19h



Io

T'as un truc entre les dents

théâtre, performance

Le mythe raconte que je fus traquée et violée par Zeus. Qu'il me transforma en vache, me laissant silencieuse dans mon malheur. Qu'un jour, pris de pitié, Zeus me libéra. Je ne me reconnais pas dans ce mythe. Ce qu'il ne raconte pas, c'est la lutte que je mène lorsque je suis enfermée dans le silence. C'est dans ce moment que plongeront les deux comédiennes, en faisant resurgir toutes les fois où la parole est empêchée, ignorée, reprochée, décrédibilisée. Une création sur l'urgence d'ouvrir grand la bouche et les oreilles.

De, mise en scène, avec : **Noémie Halajko, Tamsin Malbrand**



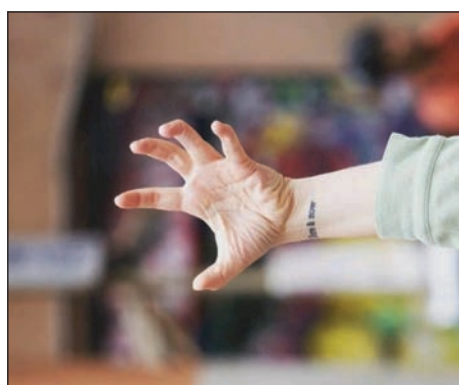
Karine et Petra

incandescente cie

théâtre de comptoir, danse-théâtre

Petra, verre de gin tonic à la main, attend Karine. Quand Karine arrive, c'est le coup de foudre. Quelques mois plus tard, Petra, bouteille de gin tonic à la main attend Karine. Quand Karine arrive c'est l'amour qui rend fou. Ce duo de danse-théâtre accoudé au comptoir nous fait plonger dans l'intimité d'un couple et explorer les méandres de l'amour maladif dans tous ses registres, du plus tragique au plus kitsch.

De, mise en scène, avec : **Elfi Forey, Emma Gautrand** - Regard extérieur et création sonore : **Margaux Auroux** - Accompagnement chorégraphique : **Alis Planat**



Synopsis

Cie Wiv

théâtre-danse

Synopsis déroule des pensées pêle-mêle un peu comme si un cerveau s'ouvrait au public et le laissait rentrer dans ses mécaniques labyrinthiques. Dedans, des archétypes multiples : Mr Post-It, Pensée Intrusive, Ver d'Oreille, Critiqueur... Ce serait comme un cinéma de souvenirs, un bric-à-brac pas forcément toujours bien rangé, qui raconte ce qui se passe dans la tête comme ça parle dans la tête.

De, mise en scène, avec : **Riv Espagnet** - Musique : **Nils Seris**



Tungstène

Cie Les Incompressibles

théâtre, danse, magie

Elle. Lui. Elle luit. Elle et lui. Ils partagent leur vie au pied d'un lampadaire, seule source de lumière qu'ils aient connue aussi loin qu'ils se souviennent. Ils construisent leur microcosme à l'intérieur de ce faisceau de tungstène qui les unie et plonge le monde extérieur dans l'obscurité. Ça aurait pu être n'importe qui. Eux se sont bien trouvés. Ils se supportent, s'aiment, se détestent parfois. Mélange poétique de théâtre, de danse et de magie.

De, mise en scène, avec : **Clara Barbier, Guillaume Marrakchi**

lundi 26 février à 19h



Les jeunes sortent du petit bois (de bagatelle) !

Compagnie Jeux de Môme

théâtre

Au fil du temps, les petits de La Compagnie, épaulés par le Grand Rond, se font une place dans le milieu artistique toulousain. Ils ont entre 15 et 23 ans, à présent. Ils partent à la conquête de nouvelles Salles. Ils et elles sont drôles, émouvantes, toujours justes et étonnantes. Ils et elles sont heureuses de partager avec vous leurs combats, leurs réussites, leurs doutes, leur avenir, leur humour avec une soupçon d'autodérision.

Avec : **Ilham Bouaouina, Elsa Brousse, Djama Iquia, Kevin Loth, Alicia Marcaillou, Zindine Touati, Selma Yousni**

mardi 27 février à 19h



Angle mort

La Fabrique d'Imaginaires En Fusion (F.I.E.F)

théâtre, musique

Depuis le 10^{ème} étage, Lili rêve de devenir actrice à Paris. Elle raconte la Cité, la résidence de standing des pauvres, comme l'appelle sa mère, l'ascenseur, la petite chapelle, la source miraculeuse et ses voisins. Au travers de son histoire, ses rêves et ses drames, ceux de ses parents, ses souvenirs bien vivants pour certains ou bien enfouis pour d'autres, on décrypte une réalité sociale plus grande : le lent abrutissement des masses laborieuses. Le début de leur processus d'invisibilité.

De, mise en scène : **Jeanne-Valérie Held** - Avec : **Romuald Berrier, Elodie Martinez**



Dès que possible, rejoignez la route en surbrillance

Ultra Lux Météores

théâtre retroprojeté et marionnettique

Une femme à bicyclette. Une mouche alléchée par l'odeur du croissant. Collision. Déglutition. Ingestion. Le voyage d'une drosophile dans le corps d'une femme. L'histoire d'une femme face aux médecins, à des symptômes incompréhensibles, à sa solitude. Les trois interprètes se partagent le jeu et la manipulation d'illustrations aux rétroprojecteurs. C'est à partir de leurs vécus, d'histoires et de témoignages que ce récit s'invente. Une écriture mêlant situations dramatiques, réalités biologiques et onirisme décalé.

De, mise en scène : **collective** - Avec : **Sonia Franco Ribes, Fabien Gautier, Alix Mouysset**



Madame est bonne

Cie des Luttheuses

théâtre

Madame est bonne est une adaptation de l'œuvre de Jean Genet. On y suit Claire et Solange, sœurs et bonnes. Bloquées dans leur identité conditionnée, sous l'emprise de Madame à l'omnipotence numérisée, elles se déchirent entre haine et amour. Mais la rage commune contre ce système, leur fera réaliser que Madame ne sera plus JAMAIS le fil conducteur de leur vie.

De : **Jean Genet** - Mise en scène, avec : **Coline Bonnemayre, Cleo Collignon** - Vidéo : **Bonnafe Prod**

lundi 4 mars à 19h



Le Contraire

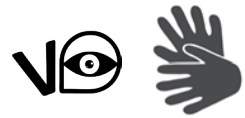
Ecole de Théâtre Universelle

lundi 4 mars à 20h30

Visual Vernacular

Première école généraliste de théâtre en immersion en langue des signes, l'ETU propose une formation diplômante. Lors du labo mené par Sophie Scheidt, les comédiens et comédiennes vont explorer le VV – le Visual Vernacular, un art de la langue des signes. La pièce qu'ils et elles présenteront s'inspirera d'un épisode de la série *Friends* dans lequel une sœur et un frère sont en désaccord et entraînent leurs amis dans un match. Secrets, non-dits, émotions finissent par jaillir.

Avec : **Alicia Guichou, Artur Vodolagin** - Mise en scène : **Sophie Scheidt**



mardi 5 mars à 19h



Aïe Boum Zut – malhabile

Le Bureau des infinis

théâtre et objets

Aïe Boum Zut – malhabile propose au public de ré-apprendre la maladresse. Vous pourrez déambuler au sein de machines à devenir maladroit - machines à tomber sur une peau de banane automatique, à casser les pots recollés - et être invités au sein de dispositifs tels que : comment perdre ses clefs ? Ouvrez les yeux, ratez la marche et découvrez des moments de suspension et de balades, récits de maladresses, plaidoyers à la gloire de la dyspraxie, situations pour essayer d'avantage et rater pire.

Avec : **Lauren Sobler, Cécile Hennion** - Scénographie : **Eole Portal**



Ça va (titre provisoire)

Cie Pim Pam

théâtre, danse, théâtre d'ombre

Une jeune femme décide de quitter l'immobilité de son quotidien et de partir seule avec son sac à dos vers les routes d'Europe. Elle rêve de grand air, de jardins et d'horizons à perte de vue. L'extraordinaire et l'absurdité du réel se côtoient tout au long de son parcours, entre émerveillement et galères. Son voyage l'amènera à rencontrer son propre monde et à dépasser ses peurs jusqu'à une étrange rencontre au-delà des frontières connues.

De, mise en scène : **Muriel Lamy** - Avec : **Flore Broué, Muriel Lamy, Louise Morel** - Musique : **Kristen Annequin**



Contes de la Sabiá

Cie Iyami

conte, marionnette, musique

Sabiá, ou Iaiá, est une conteuse qui vient d'un pays où vivent des dauphins-roses, des vaches danseuses et bien d'autres créatures à la fois réelles et magiques. Elle racontera leurs histoires avec des mots, des chansons et des mouvements plein de couleurs. La relecture des contes traditionnels brésiliens par Sabiá sera l'occasion pour vous d'ouvrir vos imaginaires et de voyager sur place. Elle apportera une vision poétique sur le lien entre l'humain et le cosmos, l'enfance et le monde.

De, mise en scène, avec : **Ana Santoro Meira**



Mu(t)e

Cie du Linge Sale

danse-théâtre

Respirer après la survie. Danser la mise à mort et la naissance. Le corps trace au présent une intimité puissante. Les violences intrafamiliales sont un marqueur puissant du corps et de l'imaginaire. Cette création explore des révoltes intériorisées par l'enfant, dansées par l'adulte, déployées par la poésie. Les fulgurances et respirations rythment la densité du propos. Le recul et l'humour de l'interprète révèlent le foisonnant du vécu.

De, avec : **Marjolaine Boitard** - Mise en scène : **Hilal Samara, Marjolaine Boitard**

LES SPECTACLES JEUNE PUBLIC

Tarif unique : 7 €

Carnet Jeune Public : 30€ les 5 places non-nominatives et sans limitation de durée

Semaine 1 - du 19 au 25 février



Quelques pas vers l'aube

Cie Contremarches

mardi 20 février à 15h et jeudi 22 février à 15h

danse | à partir de 4 ans | 35mn

Qui n'a jamais rêvé de retrouver les élans de son enfance ? Un étrange duo part sur les traces de cet âge de la vie et embarque les spectateurices dans une enquête chorégraphique sensible et joueuse. Les interprètes construisent des règles du jeu afin de traverser de nouveau dans leur corps la forêt mystérieuse de l'enfance. En lien avec le public, se construisent alors sur le plateau d'étranges rituels pour faire émerger des danses de l'enfance et rendre une visibilité à cette part enfouie.

De : **Fabien Perret** - Mise en scène, avec : **Fabien Perret, Violette Vinel** - Regard extérieur : **Delphine Mothes** - Création son : **Boris Billier** - Création lumière : **Guillaume Redon** - Costumes : **Lucie Patarozzi**



Variations sur le carnaval des animaux

Cie Créature ingrate

mercredi 21 février à 15h et jeudi 22 février à 11h

marionnette sur table | à partir de 3 ans | 40mn

Une musicienne et son assistante sont dans les loges, attendant le début du concert. L'une répète les morceaux, l'autre range la loge. Mais dès que la musicienne monte sur scène et commence à jouer les mouvements du *Carnaval des animaux* de Camille Saint-Saëns, tortues, kangourous et autres animaux viennent à la vie en coulisse à partir des déchets. Grâce aux mains magiques de notre assistante, la loge se transforme en une véritable scène. Au final, qui aura fait le show ?

De : **Rita Giacobazzi** - Mise en scène : **Silvia Torri** - Avec : **Elena Chiamarello (musique), Rita Giacobazzi (jeu)** - Aide à la dramaturgie : **Valentina Sanseverino** - Aide à la construction : **Marta Collini** - Premier regard extérieur : **Benno Muheim**



Semaine 2 - du 26 février au 3 mars



Jacqueline l'Intrépide

Le Mari de Madame Yéti

mercredi 28 février à 14h et jeudi 29 février à 10h30 (scolaire)

conte théâtralisé | à partir de 5 ans | 40mn

Jacqueline est intrépide, elle n'a peur de rien ! Pour offrir à sa famille le plus beau repas pour Triffouillis Miam Miam, la grande fête du canton, elle parvient à se procurer des petites graines magiques qui la mèneront au delà des nuages...dans le monde de la terrifiante Madame Yéti ! L'abominable femme des neiges détient de merveilleux objets enchantés et farfelus, qui font rêver notre petite fille insouciante. Mais Jacqueline est un tantinet effrontée et cela risque de lui jouer des tours...

De, mise en scène, avec : **Cécile Hennion, Lauren Sobler** - Regard extérieur : **Lou Barriol, Mathilde Paillette**



La Vie, c'est mortel !

Cie Là où nous sommes

jeudi 29 février à 14h30 (scolaire) et samedi 2 mars à 14h

théâtre | à partir de 6 ans | 50mn

Lou a 8 ans, elle vient de perdre sa tante Mona. C'est la première fois que Lou vit un deuil. Mona était là, elle n'est plus là. Alors Lou se pose des questions. Les émotions vont et viennent comme des vagues. Heureusement Lou n'est pas seule. Dans cette traversée du deuil, les gens viennent la voir et elle va voir les gens. Ils sont pleins de vie et de drôleries. Avec leurs histoires et leurs regards, ils posent des mots sur l'insaisissable et ouvrent des fenêtres dans le cœur de Lou.

De, mise en scène : **Charlotte Braun** - Avec : **Charlotte Braun, Fanny Dynamo, Romain Pellegrini (musique)**

Semaine 3 - du 4 au 10 mars



Te souviens-tu du jour où j'ai coupé mes cheveux ?

Cie L'Enclos

mercredi 6 mars à 15h et jeudi 7 mars à 10h30 (scolaire)

théâtre | à partir de 7 ans | 45mn

Maya aime avoir les cheveux courts, est toujours habillée en vêtements de sport et passe son temps à chasser Baradring Mangetout. Théo a les cheveux longs, adore prendre des photos de paysages et jouer avec la poupée Nana piquée à sa petite soeur. Est-ce grave qu'ils soient différents ? Moqués par les autres enfants et observés avec étonnement par les adultes, Maya et Théo vont se rencontrer lors de péripéties qu'ils traverseront ensemble et découvrir la complexité et la beauté du monde.

De, mise en scène, avec : **Mariana Georgieva, Sandra Wichurski** - Musique : **Benoit Bornes, Raji el Masri, Guillaume Mahenc**



Un monde pour mes jouets

Les Chats de Schrödinger

mercredi 6 mars à 17h et jeudi 7 mars à 14h30 (scolaire)

théâtre, masques | à partir de 6 ans | 1h

Quatre jouets très différents sont contraints de cohabiter ensemble dans la chambre d'Iris. Les obstacles sont nombreux pour apprendre à vivre ensemble. En plus, ils perdent régulièrement et de manière impromptue le contrôle de leur corps pour devenir les marionnettes des jeux d'Iris. Ce ne sont plus leurs mots, mais ceux de la petite fille. Du poney volant à la phobie scolaire ou au divorce des parents, en découvrant les jeux d'Iris, nous devinons ses secrets.

De, mise en scène : **Charlotte Cousin** - Avec : **Nicolas Cazade, Robin Everaert, Rachel Huonic Boiron, Valentin Marro**

LES SPECTACLES TOUT PUBLIC

TARIFS

Spectacle dans la grande salle :

Plein tarif : 13 € | Tarifs réduits : 9 € (précaires) / 7 € (- de 12 ans) / Carnet Pleins Feux acceptés

Spectacle dans la partie accueil :

Plein tarif : 9 € | Tarif réduit : 7 € (précaires)

Le TA-PASS valable pour tous les spectacles,

Carte de 10 places non-nominatives avec 2 boissons incluses :

Plein tarif : 60 € | Tarif réduit : 40 € (précaires)

Semaine 1 - du 19 au 25 février



Que le ciel nous tombe sur la tête

Celui qui dit qui est

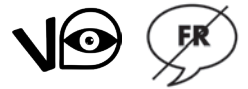
lundi 19 février à 21h et samedi 24 février à 18h

théâtre, danse | 50mn

Une épopée lyrique avec des personnages de sitcom bercée par une musique pop poétique. Dans un univers futuriste, une communauté tente de maintenir un rituel lors d'une cérémonie qui ne se passe pas comme prévu. Entre chorégraphies de pièce montée, confessionnaux, parades, discours, canettes de champagne et petits drapeaux, c'est l'occasion de mettre en valeur la subjectivité et les secrets qui frottent à l'intérieur d'une communauté. Un spectacle entre improvisation et distribution tournante.

De, mise en scène, scénographie : **Cecilia Coquillat, Loren Coquillat** - Avec en alternance : **Cecilia Coquillat, Loren Coquillat, Charlotte Delcurou, Noémie**

Ede Decugis, Elfi Forey, Lucie Garrigues, Juliette Glickman, Manon Gorra, David Malan, Stefan Veselinovic - Bande son groupe Château Forte : **Lola-Ly Canac, Clément Doumic** - Dispositif lumières : **Bertille Lasseron** - Costumes : **Elsa Séguier Faucher** - Jeu d'actrices : **Yohann Villepastour**



Rêves à 360°

Cie Empreintes fluides

mercredi 21 février à 19h et dimanche 25 février à 16h

lecture | 1h05

Bérangère Quillard vous propose une lecture de rêves faits depuis longue date, lors de nuits profondes, sur les dimensions subtiles de l'existence. Animaux, nature, particules de lumière, villes, lointaines contrées, planètes, défunts... , aiment à venir peupler ses rêves, comme des messagers silencieux pour sa psyché, au seuil de l'invisible, en vision à 360°...

De, mise en scène, avec : **Bérangère Quillard**





Les Molécules Amnésiques

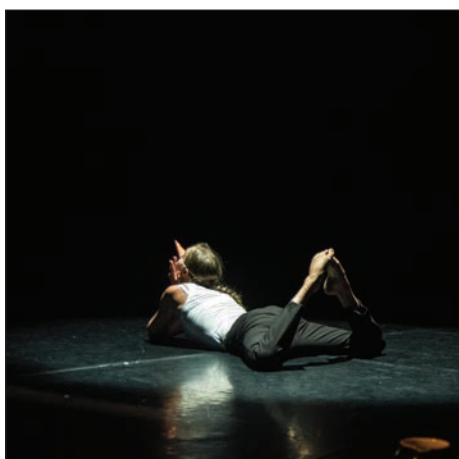
Cie Les Molécules Amnésiques

mercredi 21 février à 21h et dimanche 25 février à 14h

théâtre | 1h15

Atris et Cléa sont recherchées par les Penséologues. Après avoir tenté de stopper l'effondrement de l'Univers contre l'avis de toustes, les voilà en cavale et face à un dilemme : garder leurs souvenirs et risquer d'être retrouvées ou s'effacer la mémoire et risquer d'abandonner leur objectif. Venez partager l'histoire, les doutes et rêves d'Atris et Cléa, et profiter d'un voyage spatio-temporel. Rejoignez-les dans cette aventure scientifico-poétique, au cœur d'enjeux qui font échos à notre actualité.

De : **Florine Houssay, Guilhem Piras** - Mise en scène : **Coraline Croas** - Avec : **Hélen Carriere Richez, Florine Houssay, Guilhem Piras** - Création lumière : **Anais Panagioutou**



Rêver vivant

Cie Fleet of feet

jeudi 22 février à 17h30 et samedi 24 février à 21h

théâtre, danse, musique | 45mn

Ce spectacle poétique mêlant danse, théâtre et musique interroge notre rapport à la nature et au vivant. Aux mots de B. Morizot et de H.J. Thoreau, qui ont largement inspiré le spectacle, s'ajoutent des bruits d'eau et de feuilles, du chant et de la flûte traversière. Un insecte et une bête à plumes et à bec font aussi leur apparition sur scène. Rêver vivant est une invitation à un voyage vers un autre rapport à la nature et au sauvage, à l'intérieur et à l'extérieur de nous, animaux humains.

De : **Léa Weber** - Mise en scène : **Azur Kontz-Couturier, Léa Weber** - Avec : **Lise-Lou Hinfray--Cacheux, Léa Weber**



L'Amour de loin

Cie du Ressac

jeudi 22 février à 19h dans la partie accueil
vendredi 23 février à 13h30 dans la grande salle

lecture, conte, musique | 1h

Au XII^{ème} siècle, un pèlerin sillonne la Méditerranée. Il croise le prince occitan Jaufré Rudel, troubadour désabusé, et lui révèle l'existence de la princesse d'Antioche qui incarnera désormais l'idéal d'amour pur du poète. Celui-ci s'embarque alors à sa poursuite. Ce conte lyrique s'inscrit dans la tradition médiévale de l'amour courtois tout en questionnant nos rapports à la réalité, à la distance et au temps. Lecture et chants en français et occitan, accompagnés d'une guitare et de machines.

De : **Amin Maalouf** - Mise en scène, avec : **Sybille Fontaine, Luc Onnen, Adrien Poirson**





Exemplaire

STRAP

jeudi 22 février à 21h et samedi 24 février à 14h

théâtre, dystopie burlesque | 1h15

Suite aux Grands Changements, l'État a mis en place un système individuel de Points Citoyens et chaque incivilité est sanctionnée. Pour ne pas être mis au ban de la société, nous assistons à une formation de récupération de Points Citoyens où trois intervenants rappellent les lois en vigueur. Sur fond d'anticipation sociale, Exemplaire traite avec humour des dérives du comportement humain et de la façon dont les affects débordent des cadres, surtout les plus restrictifs.

Mise en scène : **Mathilde Saillard** - Avec : **Romain Lafon-Pachot, Aurélien Lelong, Mathilde Saillard** - Collaboration artistique : **Augustin Moreau, Fabrizio Rosselli**



Là où Jeux te rencontre

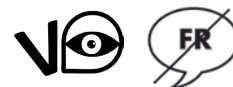
Cie Rev3rso

vendredi 23 février à 19h et dimanche 25 février à 18h

danse contemporaine ludique théâtralisée | 45mn

Puis un, puis deux, puis trois. Des personnages hors du commun se croisent, se bousculent, se découvrent, se jouent les uns des autres pour écrire ensemble leurs propres règles du jeu.

De, mise en scène, avec : **Christelle Calestroupat, Sébastien Maïmir, Déborah Pautrat**





Devenir-personne

Cie Wiv

vendredi 23 février à 21h et dimanche 25 février à 11h

danse/théâtre, performance | 1h

"J'ai dans la peau tellement d'autres."

Devenir-personne part de la question vertigineuse : qu'est-ce que devenir soi-même ? Pour essayer d'y répondre, Wil Floréal explore tous les corps et voix qu'il a pu habiter, croire ou imaginer. Il joue à être multiple, parfois conférencier, enfant, autre. En mêlant danse-théâtre, création sonore et vidéo, *Devenir-personne* nous propose une expérience multisensorielle et poétique aussi étrange que tendre.

De, avec : **Wil Floréal Durand** - Mise en scène : **Riv Espagnet** - Musique : **Opale-Abbygaïl Poley**



Le Cimetière des éléphant

Léguacie

samedi 24 février à 11h et lundi 26 février à 21h

théâtre physique, danse, cabaret | 50mn

Le Cimetière des Éléphant c'est le cabaret dans ton église, la sépulture dans ta salle de bain et un cercueil qui se prend pour une boîte de magicien. Notre cercueil est un réceptacle versatile, propice au détournement de l'objet, qui nous sert de sas d'apparition et de disparition. Et nous sommes les éléphant de son cimetière, les fossoyeuses de son exhumation, les fantômes qui hantent ses caveaux. Nos histoires sont drôlement tristes mais cela vaut toujours mieux que d'être morte vive.

De, avec : **Myléna Auzeneau, Lucia Weiss** - Mise en scène : **Frieda Gerson, Chloé Grenier** - Régie : **Marjolaine Grenier, Hélène Relano** - Création lumière : **Marjolaine Grenier** - Décors : **Julien Ruel** - Conception costumes : **Anna Friedli** - Accessoires : **Colomba Auzeneau** - Regard complice : **Magalie Miniac, Marilou Reus Roca**



Semaine 2 - du 26 février au 3 mars



BIVOUAC

90è Parallèle

mercredi 28 février à 17h et jeudi 29 février à 21h

théâtre | 1h15

Au cœur d'une montagne familière, une menace gronde et s'immisce dans les consciences. Tandis que l'inquiétude gagne du terrain, 5 randonneuses s'accrochent à leurs repères sensibles et quotidiens. Face à la fin de leur monde - intérieur ou global, qu'est ce qui jaillit ? *BIVOUAC* est une ode à la fragilité, un voyage drôle et onirique, qui veut raconter ce qui se joue au bord du réel en alliant poésie, musicalité et recherche (choré)graphique.

De : **Julie Rousseau, Aurore Marc** - Mise en scène : **Cie 90è Parallèle** - Avec : **Scarlett Audry, Maë Dejean, Florent Barret, Jérôme de la Bernardie, Aurore Marc** - Musique : **Julie Rousseau**



Qu'est-ce que le théâtre ?

Cie Oxymore

mercredi 28 février à 19h et dimanche 3 mars à 16h

théâtre | 55mn

Toutes les enquêtes d'opinion le prouvent : le théâtre arrive aujourd'hui en tête des sujets qui inquiètent les Français-e-s, juste après la baisse du pouvoir d'achat et la crise climatique. Face à cette inquiétude, des professionnel-le-s tentent de répondre à nos questions : Faut-il avoir du talent pour être spectateur ? Va-t-on devenir socialiste ? A-t-on le droit de s'endormir ? Peut-on retirer ses chaussures ? Quand deux comédiens s'embrassent, est-ce qu'ils mettent la langue ?

De : **Hervé Blutsch, Benoît Lambert** - Avec : **Juliette Damiens, David Jaud** - Regard complice : **Cyrille Josselyn**



Le Suicide des vaches en Suisse

Les Chats de Schrödinger

mercredi 28 février à 21h et dimanche 3 mars à 18h

théâtre | 1h30

En 2017, treize vaches se sont mystérieusement jetées d'une falaise. Cet acte reste à ce jour inexplicable, car aucune trace d'attaque n'a été constatée. Les pistes logiques une fois écartées ont laissé place à une théorie déroutante, mystique, selon laquelle les vaches se seraient suicidées. Camille est chargée de trouver la cause de cette tragédie bovine. Dans sa quête, sa perception du monde s'en trouvera peu à peu transformée. Un monde où même les vaches se suicident n'est-il pas fou ?

De : **Robin Everaert, Alexis Hauchard** - Mise en scène : **Robin Everaert** - Avec : **Charlotte Cousin, Robin Everaert, Alexis Hauchard, Barabara Toustou**



Flagrant déni

Cie Nous, Autres

jeudi 29 février à 19h et dimanche 3 mars à 21h

théâtre | 50mn

Trois femmes, trois destins se croisent, par hasard, à un moment de leur vie où ce qu'elles ne voulaient pas voir leur saute au visage. Une sorte de huis-clos dans un lieu imprécis : l'intimité de leur chambre, une salle d'attente ou le quai d'une gare ? En tout cas, c'était pas prévu mais, maintenant qu'elles sont là...Elles ne peuvent que meubler ce silence un brin pesant...

De : **Latifa Djerbi, Céline Milliat-Baumgartner, Natacha de Pontcharra** - Mise en scène : **Laëtitia Bos** - Avec : **Céline Crabol, Cécile Hennion, Elodie Martinez** - Régie : **Jules Savio**





Tu disais ?

Cie Silence Vacarme

vendredi 1^{er} mars à 10h30 (scolaire) et samedi 2 mars à 21h

théâtre | 1h

Ange, jeune française, se lance dans un voyage au Mexique pour fuir son quotidien. Mais voyager comprend sa part de solitude au milieu de l'effervescence, et d'imprévus. Entre la luxuriance de la jungle mexicaine et les difficultés de ce pays, la solitude et la foule, la quête d'aventures et le fantasme du backpacker, Ange fait des rencontres étonnantes et singulières qui l'amènent à un tête-à-tête avec elle-même. Avec humour et absurdité, ce spectacle explore un nouveau rapport à l'autre.

De, mise en scène : **Angèle Vouriot** - Avec : **Guillaume Barraband, Aurore Marc** -
Création lumière : **Anais Panagiotou**



SOS Détresse émancipation

Cie du Linge Sale

vendredi 1^{er} mars à 12h et samedi 2 mars à 19h

clown | 50mn

Choutroute et Éponge sont collègues de longue date, elles répondent au standard téléphonique de S.O.S Détresse Émancipation. Elles le transforment en une scène de dé-ménage, d'amour, d'emprise, de joie intense, de grande tristesse et de croyances que l'on ne se quittera jamais. Duo de clown noise qui bouffonne les violences de l'intime, elles font de leur mieux pour rendre justice. En jouant avec des phrases témoignées en amont du spectacle, ce duo pousse à l'absurde les violences du quotidien.

De, avec : **Marjolaine Boitard, Manon Gatto** - Mise en scène : **Mathilde Bessin**



Ça commence comme ça

Cie La Théière

vendredi 1^{er} et mardi 5 mars à 14h30 (scolaires) et jeudi 7 mars à 21h

théâtre | 1h15

« Ça commence par un récit inventé, par une vie imaginée à confondre le réel avec les livres, à ancrer les livres dans le réel. Ça commence par le diable et son chat, avec un poussin masqué, un bonnet de bain. » Dans ce seul en scène, l'autrice-personnage nous embarque dans un voyage à travers les mots et les pages. Durant cette traversée sinueuse et passionnée de sa bibliothèque intérieure, on passe d'un livre à l'autre, d'un début possible à encore une manière différente de raconter. Car tout ça commence par l'envie de partager.

De, mise en scène, avec : **Isabelle Gaspar** - Regard extérieur, aide à la mise en scène : **Louise Morel**



Almost Charlotte

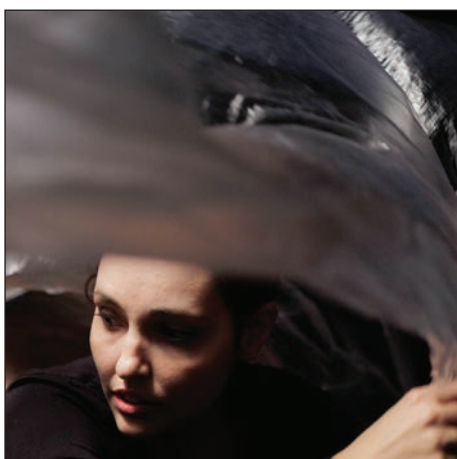
Cie Fleet of feet

vendredi 1^{er} mars à 19h et dimanche 3 mars à 14h

théâtre physique | 50mn

Placée en maison de repos, Charlotte convoque des personnages nés de ses souvenirs et de son imaginaire. Elle rencontre ainsi des femmes issues de notre histoire : Jane Avril qui séjourna à la Salpêtrière avant de devenir la star du Cancan au début des années 1900 et Zelda Fitzgerald, icône des années folles, qui fut elle aussi internée en hôpital psychiatrique. Ces figures remontent le temps pour faire défiler sous les yeux de Charlotte des bribes de leurs vies qui font écho à la sienne.

Mise en scène, avec : **Stella Godmet, Léa Weber** - Création lumière : **Azur Kontz-Couturier**



Flirt

Cie Créature ingrante

vendredi 1^{er} mars à 21h et samedi 2 mars 2024 à 17h

théâtre d'objet | 50mn

Une jeune femme utilise des objets pour retracer ses souvenirs, ses réflexions, pour remédier à la solitude et à l'incertitude d'un monde qui ne propose aucun modèle. Sur scène, est révélé le contraste entre les pensées intimes et la réalité grossière et grisante d'un préservatif féminin aux prises avec ses aventures sexuelles sur Tinder. Flirt parle des relations sexuelles entre les jeunes adultes de façon poétique et compréhensible. Dans un monde si incertain, est-il possible de se protéger ?

De, mise en scène, avec : **Silvia Torri** - Aide à la mise en scène : **Rita Giacobazzi** - Musique : **Niccolò Pozzi**



Il y a toujours

La Joyeuse Lucie Holle

dimanche 3 mars 2024 à 12h30 et dimanche 10 mars 2024 à 12h30

théâtre d'objet | 1h

Olivia et sa machine à café intelligente souhaitent réaliser le spectacle qui plaira à tout le monde. Leur recherche de ce consensus absolu tourne au débat philosophique de l'absurde où les idées reçues se rencontrent dans les lieux communs, où l'on questionne le neutre absolu et doute de l'objectivité de la nature même. Mêlant théâtre d'objets et d'impro, ce spectacle questionne notre usage des stéréotypes et des étiquettes. Ici alors il risquerait de se passer quelque chose d'inattendu.

De, avec : **Olivia Combes** - Mise en scène : **Maë Dejean, Aurore Lebossé, Nelly Pons** - Diffusion et production : **& Cie(s)**

Semaine 3 - du 4 au 10 mars



La Conteférence

La Paire Solitaire

mercredi 6 mars à 19h et samedi 9 mars à 16h

théâtre, clown | 40mn

Au commencement, il n'y a rien. Et soudain, ils arrivent : elle, exubérante et loufoque, lui, flegmatique et pincé. À eux deux, ils font la paire. La conférence peut commencer ! Voyageant dans l'univers de La Fontaine, nos deux compères nous narrent leurs fables fétiches et chemin faisant, ils se livrent, se racontent. Fiction et réalité se mêlent alors, jusqu'à ce que...

De, mise en scène, avec : **Adrien Poirson, Estelle Susio**



EAUX TARIES – Tableaux de pleureuses en période de sécheresse

Cie Monde Truelle

mercredi 6 mars à 21h et dimanche 10 mars à 19h

Théâtre performatif, bêtise poétique | 50mn

Et si nous n'avions même plus assez d'eau pour pleurer ? Une équipe de travailleuses du pleur navigue entre rêve et machinerie. Un voyage initiatique métronomé où le cycle de l'eau est revisité dans une grande bêtise poétique.

De, mise en scène : **Marion Méric** -Avec : **Scarlett Audry, Jérôme de la Bernardie, Loan Le Dinh, Marion Méric**



TURBO

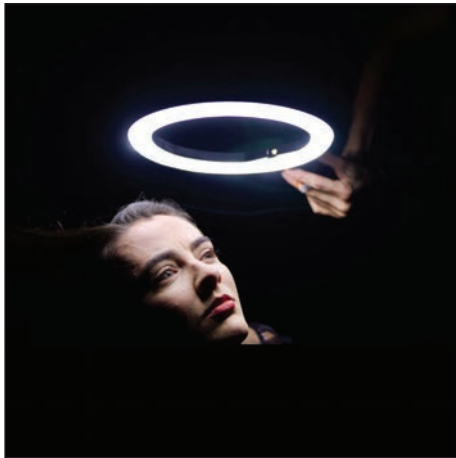
Cie du Feu

jeudi 7 mars à 19h et samedi 9 mars à 22h

Danse-théâtre, drag queer | 1h15

TURBO a un rêve : devenir une super star. Tous les soirs, sa chambre se transforme en scène. Un grand jeu avec plusieurs «je». Ce soir, comme tous les soirs, TURBO fabrique un grand show, intime et commun. Chant, danse et lipsync, iel s'explore. TURBO vit sa quête d'identité comme une grande course. Assumant ses références pop et sa culture beauf, tous ses imaginaires se percutent dans un beau fracas, puissant, drôle et touchant. Un seul en scène qui mêle performance drag queer et danse-théâtre.

De, avec : **Coco Mellier** - Mise en scène : **Riv Espagnet, Coco Mellier** - Chorégraphie et travail sonore : **Riv Espagnet**



Les Bas-Bleus, d'après l'œuvre et la vie de Louise Colet

Cie L'ETE - L'Enveloppement Tenace des Etreintes

vendredi 8 mars à 14h30 (scolaire) et samedi 9 mars à 14h

théâtre, musique | 50mn



*Les Bas-Bleus** est un hommage contemporain à la poétesse Louise Colet, intellectuelle enflammée qui écrit dans l'ombre de ses amants Flaubert, de Musset et de Vigny. Femme de lettres du XIX^{ème}, sa vie, ses combats artistiques, politiques et passionnés et ses poèmes résonnent encore aujourd'hui. Entre musique mixte, poésie et théâtre, *Les Bas-Bleus* est une ode à l'émancipation féminine.

**Bas-bleu* : terme péjoratif pour désigner une femme aux prétentions littéraires, une intellectuelle pédante.

De : **Louise Colet, Lucille Régnier** - Mise en scène : **Lucille Régnier** - Avec : **Elise Bonifas, Lucille Régnier, Anais Panagiotou**



Dernière investiture.

Talangäi. J'aime pas la danse.

vendredi 8 mars à 18h et dimanche 10 mars à 14h

danse, théâtre | 45mn



« *La volatilité des cendres sera évaluée lors de la réception d'un saut.* ». Les dernières mesures politiques, adressées aux derniers hommes, dans une investiture aux allures de compétition de Gymnastique Rythmique.

De : **Garance Plessis-Fraissard** - Mise en scène : **Riv Espagnet, Garance Plessis-Fraissard** - Avec : **Garance Plessis-Fraissard, Noémie Plessis-Fraissard** - Costumes : **Anna Wolkowicz** - Coach de l'interprète : **Wil Durand** - Dramaturge : **Mathilde Soulheban** - Lumières : **Adèle Willemin**



DÉTAILS

incandescente compagnie

vendredi 8 mars à 21h et samedi 9 mars à 18h

théâtre | 1h

Sur le plateau, les comédiennes Elfi Forey et Valentine Porteneuve avec la musicienne Julie Rousseau vivent et questionnent les différents impacts que les détails ont sur nos vies : les petites attentions ou les grandes explosions. Dans cet enchaînement de fragments aux multiples styles de jeu, émotions et thématiques, le détail se dévoile et prend toute la place. Cette vaste enquête sur le pouvoir des détails nous entraîne dans des univers drôles, sonores, policiers, intimes, forestiers...

De, mise en scène : **Elfi Forey, Valentine Porteneuve** - Avec : **Elfi Forey, Valentine Porteneuve, Julie Rousseau** - Composition musicale : **Julie Rousseau** - Création lumière : **Etienne Bordessoules** - Accompagnement au jeu et à la dramaturgie : **Emma Gautrand, Didier Roux** - Accompagnement chorégraphique : **Loren Coquillat**



America

Cie Iyami

samedi 9 mars à 20h et dimanche 10 mars à 16h

théâtre, musique | 1h

America, une jeune qui se fait constamment envahir par sa famille, essaie de réviser pour son contrôle d'histoire. Des personnages entrent tour à tour dans sa chambre et lui disent quoi faire : répéter des discours ou chanter pour des fantômes. Pendant ces bavardages, America s'endort et nous rentrons dans son inconscient : un univers onirique où nous revisiterons les histoires, les mythes et l'utopie à sa manière.

De, mise en scène : **Ana Santoro Meira** - Avec : **Paloma Arcos, François Bouille, Themise Fabien, Chloé Saraiva, Jeanne Sirot, Janyl Valot** - Jupes : **Simone Delfina Nunes** - Masque : **Ana Santoro Meira**



INFORMATIONS PRATIQUES

TARIFS

MAQUETTES

entrée libre dans la limite des places disponibles

ÉTAPES DE TRAVAIL

Plein tarif : **9 €**

Tarif réduit : **7 € (précaires)**

SPECTACLES JEUNE PUBLIC

Tarif unique : **7 €**

Carnet Jeune Public : **30€** les 5 places non-nominatives et sans limitation de durée

SPECTACLES TOUT PUBLIC

Spectacle dans la grande salle :

Plein tarif : **13 €**

Tarifs réduits : **9 € (précaires) / 7 € (- de 12 ans) / Carnet Pleins Feux** acceptés

Spectacle dans la partie accueil :

Plein tarif : **9 €**

Tarif réduit : **7 € (précaires)**

LE TA-PASS

Valable pour tous les spectacles,

Carte de 10 places non-nominatives avec 2 boissons incluses :

Plein tarif : **60 €**

Tarif réduit : **40 € (précaires)**

ACCÈS

L'intégralité du festival a lieu au **Théâtre du Grand Rond**.

23, rue des Potiers 31000 Toulouse

Nous vous déconseillons de vous rendre au Théâtre en voiture.

Venez en bus : L1, L8 - Arrêt place Dupuy | 27 - Arrêt Seel

L9 - Arrêt François Verdier | 44, 66 - Arrêt Grand Rond

Venez en métro : Ligne B – Arrêt François Verdier

Venez en VélôToulouse : Stations 23,43, 44 et 65

LE RÉCAPITULATIF DE LA PROGRAMMATION

SEMAINE 1 - DU 19 AU 25 FÉVRIER

LUNDI 19 FÉVRIER

19h30	INAUGURATION	au Théâtre du Grand Rond		
21h	<i>Que le ciel nous tombe sur la tête</i>	Celui qui dit qui est	TP SALLE	P.13

MARDI 20 FÉVRIER

15h	<i>Quelques pas vers l'aube</i>	Cie Contremarches	JP	P.11
19h	<i>Io</i>	T'as un truc entre les dents	ETAPE ACCUEIL	P.8
19h	<i>Karine et Petra</i>	incandescente cie	ETAPE	P.8
19h	<i>Synapsis</i>	Cie Wiv	ETAPE	P.8
19h	<i>Tungstène</i>	Cie Les Incompressibles	ETAPE	P.8

MERCREDI 21 FÉVRIER

15h	<i>Variations sur le carnaval des animaux</i>	Cie Créature ingrate	JP	P.11
19h	<i>Rêves à 360°</i>	Cie Empreintes fluides	TP ACCUEIL	P.13
21h	<i>Les Molécules Amnésiques</i>	Cie Les Molécules Amnésiques	TP SALLE	P.14

JEUDI 22 FÉVRIER

11h	<i>Variations sur le carnaval des animaux</i>	Cie Créature ingrate	JP	P.11
15h	<i>Quelques pas vers l'aube</i>	Cie Contremarches	JP	P.11
17h30	<i>Rêver vivant</i>	Cie Fleet of feet	TP SALLE	P.14
19h	<i>L'Amour de loin</i>	Cie du Ressac	TP ACCUEIL	P.14
21h	<i>Exemplaire</i>	STRAP	TP SALLE	P.15

VENREDI 23 FÉVRIER

13h30	<i>L'Amour de loin</i>	Cie du Ressac	TP ACCUEIL	P.14
19h	<i>Là où Jeux te rencontre</i>	Cie Rev3rso	TP SALLE	P.15
21h	<i>Devenir-personne</i>	Cie Wiv	TP SALLE	P.16

SAMEDI 24 FÉVRIER

11h	<i>Le Cimetière des éléphants</i>	Léguacie	TP SALLE	P.16
14h	<i>Exemplaire</i>	STRAP	TP SALLE	P.15
18h	<i>Que le ciel nous tombe sur la tête</i>	Celui qui dit qui est	TP SALLE	P.13
21h	<i>Rêver vivant</i>	Cie Fleet of feet	TP SALLE	P.14

DIMANCHE 25 FÉVRIER

11h	<i>Devenir-personne</i>	Cie Wiv	TP SALLE	P.16
14h	<i>Les Molécules Amnésiques</i>	Cie Les Molécules Amnésiques	TP SALLE	P.13
16h	<i>Rêves à 360°</i>	Cie Empreintes fluides	TP ACCUEIL	P.14
18h	<i>Là où Jeux te rencontre</i>	Cie Rev3rso	TP SALLE	P.15

SEMAINE 2 - DU 26 FÉVRIER AU 3 MARS

LUNDI 26 FÉVRIER

18h30	<i>Les jeunes sortent du petit bois (de bagatelle)</i>	Compagnie Jeux de Mômes	ETAPE	P.9
21h	<i>Le Cimetière des éléphants</i>	Léguacie	TP SALLE	P.16

MARDI 27 FÉVRIER

14h	<i>Présentation de maquettes</i>		MAQUETTES	P.6
19h	<i>Angle mort</i>	La Fabrique d'Imaginaires en fusion	ETAPE	P.9
19h	<i>Dès que possible, rejoignez la route en surbrillance</i>	Ultra Lux Météores	ETAPE	P.9
19h	<i>Madame est bonne</i>	Cie des Luttheuses	ETAPE	P.9

MERCREDI 28 FÉVRIER

14h	<i>Jacqueline l'Intrépide</i>	Le Mari de Madame Yéti	JP	P.11
17h	<i>BIVOUAC</i>	90è Parallèle	TP SALLE	P.16
19h	<i>Qu'est-ce que le théâtre ?</i>	Cie Oxymore	TP ACCUEIL	P.17
21h	<i>Le Suicide des vaches en Suisse</i>	Les Chats de Schrödinger	TP SALLE	P.17

JEUDI 29 FÉVRIER

10h30	<i>Jacqueline l'Intrépide</i>	Le Mari de Madame Yéti	SCOLAIRE	P.11
14h30	<i>La Vie, c'est mortel !</i>	Cie Là où nous sommes	SCOLAIRE	P.12
19h	<i>Flagrant déni</i>	Cie Nous, Autres	TP SALLE	P.17
21h	<i>BIVOUAC</i>	90è Parallèle	TP SALLE	P.16

VENDREDI 1^{ER} MARS

10h30	<i>Tu disais ?</i>	Cie Silence Vacarme	SCOLAIRE	P.18
12h	<i>SOS Détresse émancipation</i>	Cie du Linge Sale	TP ACCUEIL	P.18
14h30	<i>Ça commence comme ça</i>	Cie La Théière	SCOLAIRE	P.18
19h	<i>Almost Charlotte</i>	Cie Fleet of feet	TP SALLE	P.19
21h	<i>Flirt</i>	Cie Créature ingrate	TP SALLE	P.19

SAMEDI 2 MARS

14h	<i>La Vie, c'est mortel !</i>	Cie Là où nous sommes	JP	P.12
17h	<i>Flirt</i>	Cie Créature ingrate	TP SALLE	P.19
19h	<i>SOS Détresse émancipation</i>	Cie du Linge Sale	TP ACCUEIL	P.18
21h	<i>Tu disais ?</i>	Cie Silence Vacarme	TP SALLE	P.18

DIMANCHE 3 MARS

12h30	<i>Il y a toujours</i>	La Joyeuse Lucie Holle	TP ACCUEIL	P.19
14h	<i>Almost Charlotte</i>	Cie Fleet of feet	TP SALLE	P.19
16h	<i>Qu'est-ce que le théâtre ?</i>	Cie Oxymore	TP ACCUEIL	P.17
18h	<i>Le Suicide des vaches en Suisse</i>	Les Chats de Schrödinger	TP SALLE	P.17
21h	<i>Flagrant déni</i>	Cie Nous, Autres	TP SALLE	P.17

SEMAINE 3 - DU 4 AU 10 MARS

LUNDI 4 MARS

20h30	Le Contraire	ETU	ETAPE	P.20
-------	---------------------	-----	-------	------

MARDI 5 MARS

14h30	Ça commence comme ça	Cie La Théière	SCOLAIRE	P.20
19h	Aïe Boum Zut – malhabile	Le Bureau des infinis	ETAPE	P.10
19h	Ça va (titre provisoire)	Cie Pim Pam	ETAPE	P.10
19h	Contes de la Sabiá	Cie Iyami	ETAPE	P.10
19h	Mu(t)e	Cie du Linge Sale	ETAPE	P.10

MERCREDI 6 MARS

15h	Te souviens-tu du jour où j'ai coupé mes cheveux ?	Cie L'Enclos	JP	P.12
17h	Un monde pour mes jouets	Les Chats de Schrödinger	JP	P.12
19h	La Conteférence	La Paire Solitaire	TP ACCUEIL	P.20
21h	EAUX TARIES – Tableaux de pleureuses en période de sécheresse	Cie Monde Truelle	TP SALLE	P.21

JEUDI 7 MARS

10h30	Te souviens-tu du jour où j'ai coupé mes cheveux ?	Cie L'Enclos	SCOLAIRE	P.12
14h30	Un monde pour mes jouets	Les Chats de Schrödinger	SCOLAIRE	P.12
19h	TURBO	Cie du Feu	TP SALLE	P.21
21h	Ça commence comme ça	Cie La Théière	TP SALLE	P.20

VENDREDI 8 MARS

14h30	Les Bas-Bleus, d'après l'œuvre et la vie de Louise Colet	Cie L'ETE - L'Enveloppement Tenace des Etreintes	SCOLAIRE	P.21
18h	Dernière investiture.	Talangaï. J'aime pas la danse.	TP SALLE	P.22
21h	DÉTAILS	incandescente cie	TP SALLE	P.22

SAMEDI 9 MARS

14h	Les Bas-Bleus, d'après l'œuvre et la vie de Louise Colet	Cie L'ETE - L'Enveloppement Tenace des Etreintes	TP SALLE	P.21
16h	La Conteférence	La Paire Solitaire	TP ACCUEIL	P.20
18h	DÉTAILS	incandescente cie	TP SALLE	P.22
20h	America	Cie Iyami	TP SALLE	P.22
22h	TURBO	Cie du Feu	TP SALLE	P.21

DIMANCHE 10 MARS

12h30	Il y a toujours	La Joyeuse Lucie Holle	TP ACCUEIL	P.19
14h	Dernière investiture.	Talangaï. J'aime pas la danse.	TP SALLE	P.22
16h	America	Cie Iyami	TP SALLE	P.22
19h	EAUX TARIES – Tableaux de pleureuses en période de sécheresse	Cie Monde Truelle	TP SALLE	P.21



Coordination projet
Marie Le Galloc'h
accueil@grand-rond.org

Relations presse & communication
Sophie Sciabica
communication@grand-rond.org

Développement et politiques publiques
Eric Vanelle
developpement@grand-rond.org

Informations et réservations
23 rue des Potiers 31000 Toulouse
contact@grand-rond.org
05 61 62 14 85